

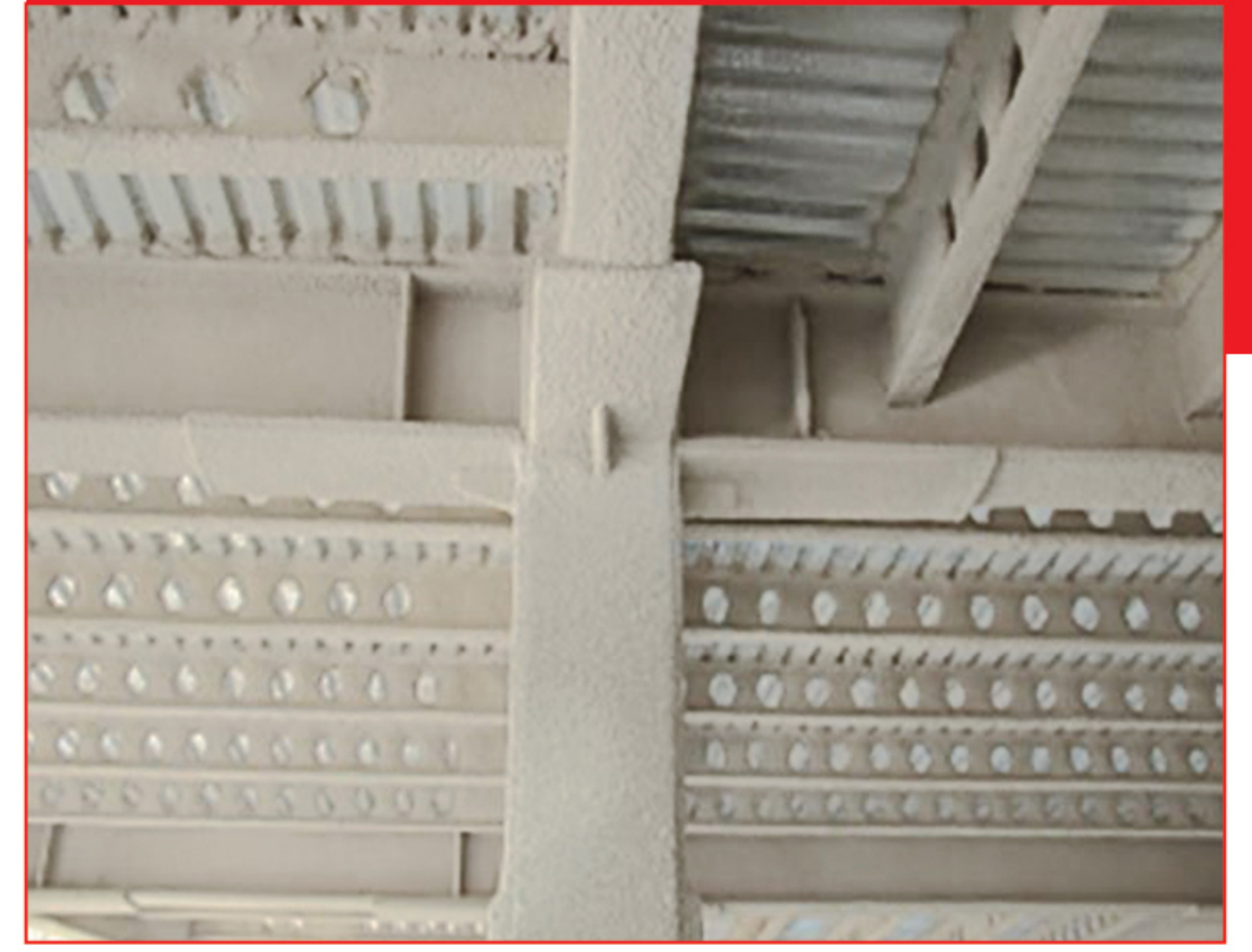
شرکت فنی مهندسی پی بنا کوشا
مشاوره، تولید، اجراء
پوشش های مقاوم در برابر حریق

مورد تایید سازمان آتشنشانی و خدمات ایمنی
و مرکز تحقیقات راه، مسکن و شهرسازی



مرکز تحقیقات ساختمان و مسکن

PEY
BANA
KOOSHA



ضدحریق آذر کولیت C500 به دو صورت پاششی وماله ای اجرا می گردد که دارای چسبندگی بالا در برابر ضربه های احتمالی می باشد .

سطح اجرا شده پوشش ضد حریق آذر کولیت C500 می توان بانواع ماستیک ها پوشش داد که سطح صاف ویک دست جهت اجرای رنگ وسایر پوشش های دکورا تيو بدست اید .

آذر کولیت C500 تنها پوشش ضد حرقی است که می توان بر روی آن به صورت مستقیم بدون هیچ تجهیزات اولیه هر نوع نازک کاری را انجام داد.

جهت اجرای پوشش آذر کولیت C500 بر روی سطوح فولادی دارای ضد زنگ اپوکسی یا الکیدی یا بدون ضد زنگ به منظور چسبندگی مناسب بین پوشش و سطح زیر کار ابتدا ضروری است سطح زیر کار عاری از هر گونه روغن ، گریس ، گردو غبار و غیره که به چسبندگی لطمه می زند پاک شود ودر ادامه کار بر روی سطح زیر کار ابتدا یک لایه چسب (پرایمر) وسپس یک لایه چسب به همراه مواد ضد حریق (کیکود) به ضخامت یک ونیم میلی متر اجرا می شود .

همچنین این شرکت بر اساس آزمایشاتی که در کشور ترکیه انجام داده موفق به دریافت گواهینامه فنی Efectis گردیده که بر اساس این گواهینامه می توان پوشش ضد حریق را بر روی تیر ها وستونهای سازه بدون نیاز به مش بندی (توری وراپیتس) اجرا نمود .





شرکت پی بنا کوشا در سال ۱۳۷۳ به ثبت رسیده و در امور ساختمانی فعالیت خود را آغاز نموده است و بعد از چند سال با بهره گیری از تجربیات خود در امور ساختمانی توانسته به تولید مواد ضد حریق با برند Azarculit C500 دست یابد.

حوادث آتش سوزی سالیانه ساختمان های زیادی را طعمه حریق می کند به راحتی مهار شدنی نیست و گاه خسارتهای جبران ناپذیری به بار می آورد کارشناسان این شرکت با استفاده از متریاال های داخلی اقدام به تولید مواد ضد حریق نموده که توانسته تا حد زیادی از خسارتهای ناشی از آتش سوزی بکاهند.

پوشش ضد حریق یا (Fire proofing) نمونه ای از عایق های محافظت ساختمان هستند که در برابر حرارت زیاد ناشی از حوادث آتش سوزی مقاومت نشان داده و موجب بالا رفتن درصد ایمنی سازه ها در برابر آتش می شوند. وقتی شما در ساختمان خود از پوشش ضد حریق استفاده می کنید هنگام بروز حادثه، عایق ها از اسکلت ساختمان در برابر حرارت های شدید، از ذوب شدن و تخریب شدن جلوگیری کرده و فرصتی را فراهم می کند تا ماموران محترم آتشنشانی بتوانند در اسرع وقت حریق را خاموش کرده تا علاوه بر نجات جان ساکنان، اتفاقی نیز برای سازه رخ ندهد و سرمایه ملی نیز از بین نرود.

حریق تنها در چند دقیقه (۵-۷) فرصت می خواهد که به دمای ۵۵۰ درجه سانتیگراد برسد تا قسمت عظیمی از سازه را از بین ببرد و خسارتهای مالی و جانی زیادی را در برگیرد.

پروژه بهاران تهران دریاچه



پروژه برج راسینا تهران اتوبان بابایی



پروژه نسترن تهران زعفرانیه



پروژه بتاجا، تهران شهرک چیتگر



پروژه میرداماد خیابان آناهیتا متراژ ۱۰۰۰۰ مترمربع

۱

پروژه میدان شهر ری به متراژ ۱۵۰۰ مترمربع

۲

پروژه خیابان نارمک خیابان گلستان به متراژ ۲۵۰۰ مترمربع

۳

پروژه مهر شهر کرج به متراژ ۸۰۰۰ مترمربع

۴

پروژه مجموعه ورزشی واقع در بلوار دادمان به متراژ ۱۵۰۰ مترمربع

۵

پروژه هتل پرشین پلازا واقع در سهروردی شمالی به متراژ ۳۲۸۰ مترمربع

۶

پروژه سینما سینتا کرج به متراژ ۵۰۰۰ مترمربع

۷

پروژه دیوان واقع در آجودانیه به متراژ ۱۵۰۰ مترمربع

۸

پروژه اکسپریمال نسترن واقع در زعفرانیه کوچه مرجان به متراژ ۱۵۰۰۰ مترمربع

۹

پروژه شهر اهواز به متراژ ۲۵۰۰ متر مربع

۱۰

پروژه مسکن سازان بتاجا اتوبان شهید همدانی بلوار پژوهش به متراژ ۱۶۰۰۰ مترمربع

۱۱

پروژه تالار سيب و نار شهر یزد به متراژ ۲۵۰۰ متر مربع

۱۲

پروژه مهندس اسماعیل زاده در میدان منیریه به متراژ ۲۰۰۰ مترمربع

۱۳

پروژه بنیاد تعاون ستاد کل منطقه ۲۲ جوزانی غربی به متراژ ۵۰۰۰۰ مترمربع

۱۴

پروژه برج های M۸ اتوبان بابایی ورودی حکیمیه به متراژ ۴۵۰۰۰ مترمربع

۱۵

پروژه مقداد خیابان پیروزی به متراژ ۲۵۰۰ مترمربع

۱۶

پروژه موسسه مالی ملل اصفهان اول دروازه شیراز به متراژ ۲۳۰۰۰ مترمربع

۱۷

پروژه مهندس صدر هاشمی (هتل) میدان بهار شیراز به متراژ ۱۰۰۰ مترمربع

۱۸

پروژه مهندس امیر آبادیان میدان ونک خیابان خدایم به متراژ ۳۳۸۰۰ مترمربع

۱۹

پروژه مریم خیابان الهیه مریم غربی به متراژ ۷۵۰۰ مترمربع

۲۰

پروژه نمایشگاه اتومبیل دیوارگر شهرک راه آهن بلوار امیر کبیر به متراژ ۵۲۰۰ مترمربع

۲۱

پروژه مهندس قربانی دربند سر روبروی پیست اسکی به متراژ ۶۰۰۰ مترمربع

۲۲

پروژه جام جم ارغوان منطقه ۲۲ میدان ساحل بلوار علامه قزوینی به متراژ ۵۲۰۰ مترمربع

۲۳

پروژه انرژی اتمی کارگر شمالی به متراژ ۵۵۰۰ مترمربع

۲۴

پروژه شرکت ساختمانی سپه شهر کرمان به متراژ ۱۸۰۰ مترمربع

۲۵

مشخصات فنی محصول

آذر کولیت سی ۵۰۰ محصولی معدنی، پایه سیمانی و غیر پلیمری است. عدم وجود پلیمر در ساختار این محصول باعث می شود در زمان مواجهه با حریق دچار احتراق درون ساختاری شده و اجزای تشکیل دهنده و بافت محصول تغییر ساختاری ندهد و همچنین از خود گازهای سمی و دود منتشر نکند. آذرکولیت سی ۵۰۰ از موادهای معدنی همچون سنگدانه های منبسط شونده ورمیکولیت و پرلیت و سیمان پرتلند و غیره تشکیل شده این محصول در برابر حرارت مستقیم و غیر مستقیم و عوامل جوی همچون گرما و سرما و بارندگی مقاومت دارد وجود سیمان (از نوع خاص که فقط برای این نوع محصولات تولید میشود) دارای خاصیت چسبندگی مولکولی فوق العاده ای می باشد که در هنگام بالا رفتن حرارت از خود بخار آب ساطع می نماید این عمل مکانیزم جذب انرژی را به تاخیر و میدارد این مواد دارای تحمل فشار بالا در مقابل انفجار بوده و در محیط هایی با خطر آتش سوزی و انفجار از قبیل صنایع نفت و گاز و پتروشیمی، تونل ها، ایستگاههای مترو و غیره کاربرد دارد.

طبق نظر کارفرمایان و کارشناسان این حوزه کیفیت سطح تمام شده این محصول به صورت چشمگیری قابل رقابت با انواع محصولات مشابه خارجی می باشد.



AzarCulite C500

Standard: BS EN 13381-4

Passive Fire Protection: Cement Based

Color: Light Gray

Packing: 25 kg bags

Application Method: Spray

Curing: Water

Initial Setting: 7-12 hrs-20 C

Dry Density: 520kg/m³

Thermal Conductivity: 0.11 w/m.k

Fire Resistance: 1-4hrs

Combustibility: Non Combustible

PH: 12-12.5

Shelf Life: 6 months

Mold Resistance: Non Growth

Heat Release: SD=0

Smoke Production: PSI=0

Refractory Rock Wool: Non-Asbestos

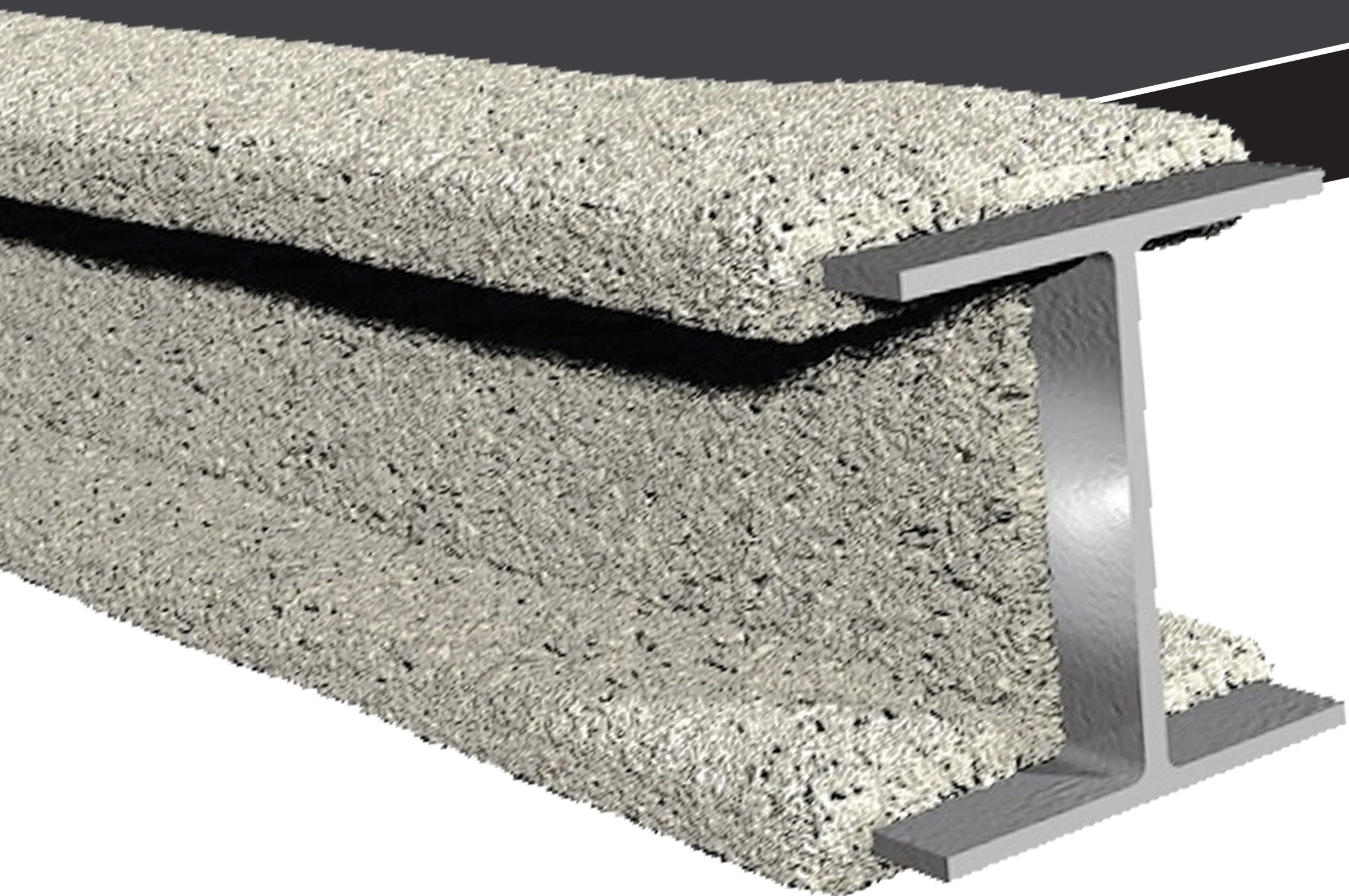


شرکت فنی مهندسی پی بنا کوشا با داشتن سابقه فعالیت درخشان در بسیاری از پروژه های کشور در زمینه فایر پروف افتخار دارد تا خدمتگذاری صادق و قابل اعتماد برای مشتریان بادرایتی چون شما عزیزان باشد



پی بنا کوشا

تلفن: ۰۲۱-۱۰۷۴۹۲



کیفیت مسابقه ای است بدون خط پایان



تلفن تماس: ۰۲۱-۶۶۳۵۳۴۵۰

همراه: ۰۹۱۲-۱۰۸۴۵۸۳

فکس: ۰۲۱-۶۶۸۹۹۵۲۲

ایمیل: peybanakosha@yahoo.com

دفتر مرکزی: خیابان امام خمینی، بین اسکندری و نواب، بن بست رز، پلاک ۱، واحد ۲
آدرس کارخانه: جاده رباط کریم شهریار بعد از الارد خیابان سعدی، خیابان حافظ جنوبی، کوچه کوشا